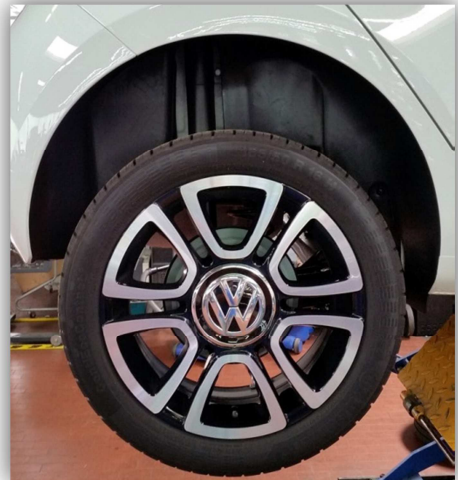


# Anleitung

## Volkswagen UP! - Nachrüstung Radhausschalen hinten

### Einleitung

Der Volkswagen up! ist ein kostengünstiger Kleinwagen. Volkswagen hat beim Bau des up! Radausschalen an der Hinterachse lediglich für Cross up! und e-up! vorgesehen. Bei allen anderen Modellen verzichtete Volkswagen auf die Verwendung der Radhausschalen. Wer bei Regen oder auf Schotterwegen bereits den up! gefahren ist, weiß, wie laut es im Innenraum werden kann. Abhilfe bieten hier die hinteren Radhausschalen des e-up! Sie lassen sich problemlos bei vielen jüngeren Modellen des up! nachrüsten. Die Dauer der Durchführung der Arbeiten beträgt etwa 1 Stunde.



### Beschaffung - Erforderliche Bauteile

Die nachfolgenden Teile lassen sich bequem beim örtlichen Volkswagen-Partner bestellen. Es ist ebenso möglich, alle Teile oder nur einen Teil über Auto-Recycling-Betriebe zu beschaffen. Nachfolgend befasst sich diese Anleitung jedoch nur mit der Verwendung von Neuteilen.

Teilenummer	Bezeichnung	Einzelpreis netto	Menge	Betrag brutto
12E810429	Halter links hinten	6,50 €	1	7,74 €
12E810430	Halter rechts hinten	6,50 €	1	7,74 €
1S0810987 9B9	Adapter links vorn	4,30 €	1	5,12 €
1S0810988 9B9	Adapter rechts vorn	4,30 €	1	5,12 €
12E810969A	Radhausschale links	27,10 €	1	32,25 €
12E810970A	Radhausschale rechts	27,10 €	1	32,25 €
N 909747 01	Schraube	0,11 €	18	2,36 €
N 106213 01	Spreizmutter oben	0,49 €	4	2,34 €
N 908338 01	Spreizmutter unten	0,36 €	6	2,57 €
811807577C	Einsteckmutter hinten	0,37 €	2	0,88 €
Gesamtpreis, Stand 08.2015				98,37€



# Anleitung

## Volkswagen UP! - Nachrüstung Radhausschalen hinten

### Benötigte Werkzeuge und Hilfsmittel

Werkzeugknarre 1/2 “, kurze Verlängerung, 17mm Nuss, Drehmomentschlüssel 80-150 Nm  
Wagenheber + Unterstellböcke oder Fahrzeughebebühne  
Schraubendreher Torx TX-10, TX-20  
,stumpfer‘ Schraubendreher mit Klingenbreite 2,5 – 3,5 mm  
Hohlraumkonservierungswachs in der Sprühdose  
Reinigungsmittel, um Kunststoffflächen zu entfetten, fusselfreies Reinigungstuch  
Filzschreiber in einer Kontrastfarbe zum Lack des up! (Beispiel: weißer up! – schwarzer Filzschreiber)

### Durchführung der Nachrüstung

Bei der nachfolgenden Beschreibung beziehe ich mich auf die rechte Fahrzeugseite. Die Arbeiten für die linke Fahrzeugseite sind sinngemäß daraus abzuleiten.

Fahrzeug gemäß Herstellervorgaben an den entsprechenden Punkten der Karosserie anheben und bei Verwendung eines Wagenhebers das Fahrzeug sichern. Rad hinten demontieren.



Spreizmutter unten für den Stoßfänger hinten mittels Schraubendreher Torx TX-10 demontieren – diese wird später nicht mehr benötigt. Einsteckmutter 811807577C wie gezeigt im Blechhalter der Karosserie einklipsen, sie hält nur in einer Einbaulage.



## Anleitung

### Volkswagen UP! - Nachrüstung Radhausschalen hinten

Klebefläche für Halter links und rechts hinten (12E810430/12E810429) am Stoßfänger innen schmutz- und fettfrei reinigen. Hier rot angedeutet.



Halter mit Klebestreifen (12E810429 links / 12E810430 rechts) wie gezeigt vorbereiten. Das rote Band muss in montierter Position greifbar sein, ggf. bereits etwas abziehen.



Schraube Torx TX-20 oben innen an Stoßfängerkante herausdrehen. Halter mit Klebestreifen positionieren und mittels Schraube ansetzen. Halter mit Klebestreifen an Stoßfängerkante innen so ausrichten, dass die Abstandshalter anliegen. Rote Streifen abziehen, dabei Lage der Halter nicht verändern und Halter fest an Stoßfänger andrücken.





## Anleitung

### Volkswagen UP! - Nachrüstung Radhausschalen hinten

Serienmäßigen Halter vorn unten im Radhaus durch neuen Halter (1S0810987 9B9 links /1S0810988 9B9 rechts) ersetzen, dazu 3 Torxschrauben TX-20 herausdrehen. Neuen Halter mittels zuvor demontierten Schrauben montieren.



Radhausschale (12E810969A links /12E810970A rechts) vorn am Halter und hinten am Stoßfänger mittels jeweils 1 Schraube N 909747 01 montieren und ausrichten. Jetzt mittels Filzschreiber Stellen der 3 Befestigungspunkte unten innen und 2 Befestigungspunkte oben außen markieren. Radhausschale wieder demontieren.



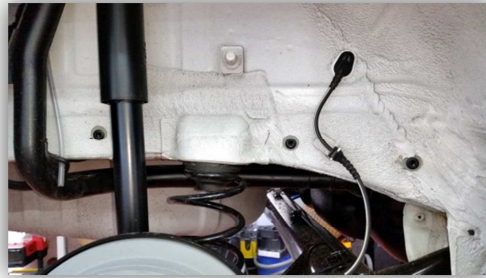
Mittels eines stumpfen Schraubendrehers durch leichten Druck im Bereich der Markierungen die gestanzten Löcher im Karosserieblech suchen. Wenn man genau dort drückt, wo sich unter der Steinschlagschutzschicht ein Loch in der Karosserie befindet, gibt die Schicht nach. An dieser Stelle mit dem Schraubendreher die Schicht, sowie das darunterliegende Tape durchstoßen und mit der Schraubendreher Spitze anschließend das Tape vom Blech abhebeln. Diesen Vorgang an allen 5 Markierungen wiederholen.



Die 2 Spreizmuttern oben (N 106213 01) in die Löcher oben außen einklipsen, die 3 Spreizmuttern unten (N 908338 01) in die Löcher unten innen einklipsen. Anschließend mit Sprühwachs die Bereiche um die Spreizmutter konservieren.

## Anleitung

### Volkswagen UP! - Nachrüstung Radhausschalen hinten



Radhausschale erneut montieren, dabei zunächst alle Schrauben locker ansetzen, erst dann beginnen, die ersten Schrauben festzuziehen.



Rad montieren, dazu ggf. die Zentrierung und Anlagefläche reinigen, Radschrauben zunächst mit 60 Nm über Kreuz vorziehen, anschließend bei auf Rädern stehendem Fahrzeug mit 110 Nm über Kreuz festziehen.

